

この写真をコピー等して使用する場合は、「宮内
庁書陵部所蔵」と明記して下さい。

宮内庁書陵部所蔵「明治 29 年土砂災害等写真集」

平成 30 年 3 月

筑波大学大学院 環境防災学講座

目 次

■ 明治 29 年	足尾・日光……………	2
■ 明治 29 年	山梨県……………	5
■ 明治 29 年	山梨県……………	7
■ 明治 29 年	京都府災害……………	10
■ 明治 29 年	別子銅山……………	11
■ 明治 29 年	滋賀県……………	15
■ 明治 29 年	大阪府災害……………	16
■ 明治 29 年	奈良県……………	18
■ 明治 29 年	長野県災害……………	23
■ 明治 29 年	富山県火災……………	24
■ 明治 29 年	静岡県災害……………	26
■ 明治 29 年	福島県台風災害……………	28
■ 明治 29 年	岐阜県災害……………	30
■ 明治 29 年	明治三陸大津波……………	35
■ 明治 28 年	福井県災害……………	44
■ 明治 30 年頃	木曾川・長良川工事……………	48
■ 明治 30 年頃	桑名郡河口……………	55



今 上 其 二



日光市立第一高等小学校
足尾川に流す石の川



日光市立第一高等小学校
足尾川に流す石の川



日光市立第一高等小学校
足尾川に流す石の川



日光市立第一高等小学校
足尾川に流す石の川



日光市立第一高等小学校
足尾川に流す石の川



日光市立第一高等小学校
足尾川に流す石の川



日光市立第一高等小学校
足尾川に流す石の川



日光市立第一高等小学校
足尾川に流す石の川



日光市立第一高等小学校
足尾川に流す石の川



日光市立第一高等小学校
足尾川に流す石の川



日光市立第一高等小学校
足尾川に流す石の川



日光市立第一高等小学校
足尾川に流す石の川



日光市立第一高等小学校
足尾川に流す石の川



日光市立第一高等小学校
足尾川に流す石の川



日光市立第一高等小学校
足尾川に流す石の川



日光市立第一高等小学校
足尾川に流す石の川



日光市立第一高等小学校
足尾川に流す石の川



日光市立第一高等小学校
足尾川に流す石の川



日光市立第一高等小学校
足尾川に流す石の川



小笠原山麓の足尾
二、三、四、五、六、七、八、九、十、十一、十二、十三、十四、十五、十六、十七、十八、十九、二十、二十一、二十二、二十三、二十四、二十五、二十六、二十七、二十八、二十九、三十、三十一、三十二、三十三、三十四、三十五、三十六、三十七、三十八、三十九、四十、四十一、四十二、四十三、四十四、四十五、四十六、四十七、四十八、四十九、五十、五十一、五十二、五十三、五十四、五十五、五十六、五十七、五十八、五十九、六十、六十一、六十二、六十三、六十四、六十五、六十六、六十七、六十八、六十九、七十、七十一、七十二、七十三、七十四、七十五、七十六、七十七、七十八、七十九、八十、八十一、八十二、八十三、八十四、八十五、八十六、八十七、八十八、八十九、九十、九十一、九十二、九十三、九十四、九十五、九十六、九十七、九十八、九十九、一百



小笠原山麓の足尾



通明寺の足尾



通明寺の足尾



小笠原山麓の足尾



小笠原山麓の足尾



小笠原山麓の足尾



小笠原山麓の足尾



小笠原山麓の足尾



小笠原山麓の足尾



小笠原山麓の足尾



小笠原山麓の足尾



小笠原山麓の足尾



小笠原山麓の足尾



小笠原山麓の足尾



小笠原山麓の足尾



小笠原山麓の足尾



小笠原山麓の足尾



小笠原山麓の足尾



小笠原山麓の足尾



日光市足尾河川風景



日光市足尾河川風景



日光市足尾河川風景



日光市足尾河川風景



日光市足尾河川風景



今



其一



其二



其四



其六

明治二十九年八月山梨縣下中巨摩郡歎澤新田戸川横澄堤防二箇所ヲ破リ村落ヲ埋没セル圖
但圖中ノ四處ハ人家ヲ掘り取りタル所ナリ



明治二十九年八月山梨縣下中巨摩郡玉幡村ニ於テ破壊セラレタル釜無川改修堤ヲ再修スル圖



明治二十九年八月山梨縣下中巨摩郡落合村ニ於テ溪流横溢堤防ヲ決潰シ山林田圃全ク河積ニ没スル圖



明治二十九年八月山梨縣下中巨摩郡御影村人家ヲ埋没セシ沙礫ヲ除キ全部落殆穴居ノ状ヲ呈スル圖 其一





明治二十九年八月山梨縣下中巨摩郡龍王村。於テ改修
信玄西堤ノ決潰シ人家流壞セル圖



明治二十九年八月山梨縣下中巨摩郡五明村。於テ溪流湍防ヲ衝突シ
勢決壊ヲ生シトム人民百方防禦ヲ規防ヲ支持シタル圖



明治二十九年八月山梨縣下北巨摩郡九村内字堰下。於テ御勅使川流横溢
一番堤防ヲ三番堤防ヲ破壞セル圖



三吹組人家押入土砂道路掘出状



三吹全村流失ノ慘状



三吹家屋取片付状



並寄町鞆澤横町家取片付状



北摩即基崎町下雨水害惨状



北摩即基崎町西巻保及梨露場流失状



宮原谷戸馬池耕地流失状



中摩即小井川村内印井河原堤防失
潰之西花崎及志村流失状



中巨摩郡西花輪村南端より忍村まで望む
流矢川状



北巨摩郡大泉町宇原谷戸組人家耕地
流矢川状



東八代郡上曾根村鵜飼川堤防欠落
田畑荒廃状



山梨県北巨摩郡清原村河原
堤二箇



山梨県北巨摩郡清原村河原
堤二箇

京都府 明治九年洪水害現 十六枚之内

福知山守子屋敷之景 水石八日



福知山守子屋敷之景 水石八日



福知山守子屋敷之景 水石八日



福知山守子屋敷之景 水石八日



福知山守子屋敷之景 水石八日



藤原寺之景 水石八日



藤原寺之景 水石八日



藤原寺之景 水石八日



京都府 明治九年洪水害現 十六枚之内

御霊神社焚立場 水石八日



御霊神社焚立場 水石八日



御霊神社焚立場 水石八日



御霊神社焚立場之景 水石八日



御霊神社焚立場之景 水石八日



福知山守子屋敷之景 水石八日



福知山守子屋敷之景 水石八日



福知山守子屋敷之景 水石八日





立川村家屋破壊



山根銅山源流の破壊



板元隧道入口破壊



立川隧道入口破壊



端島銅山源流の破壊



端島車道破壊



端島金庫の遺望



端島車道入口破壊



端島銅山源流の破壊



端島銅山源流の破壊



第三隧道の入口の破壊



第三隧道の入口の破壊



見世谷上部尾休置場



代々坑進口崩壊



見世谷上部尾休置場



見世谷上部尾休置場



見花谷正圖之二



見花谷正圖の一



本側面一



見花谷正圖之三



全 新居休屋



本側面二



風呂屋家屋流火跡



西見谷新休屋



製鍊場事務所新丸煉



奥原 一家元鑛主新館



製鍊場事務所新丸煉



製鍊場事務所新丸煉



上羅屋横窓



永大橋



全 上ノ二



和正銅山 假設事務所一



別子銅山
急傾斜



別子銅山
急傾斜



今
反射山破塚



別子銅山
急傾斜



今
上ノ二



別子銅山
急傾斜



別子銅山
急傾斜



別子銅山
急傾斜



別子銅山
急傾斜



南光院



今
急傾斜



別子銅山
急傾斜



今
急傾斜



今
上ノ二



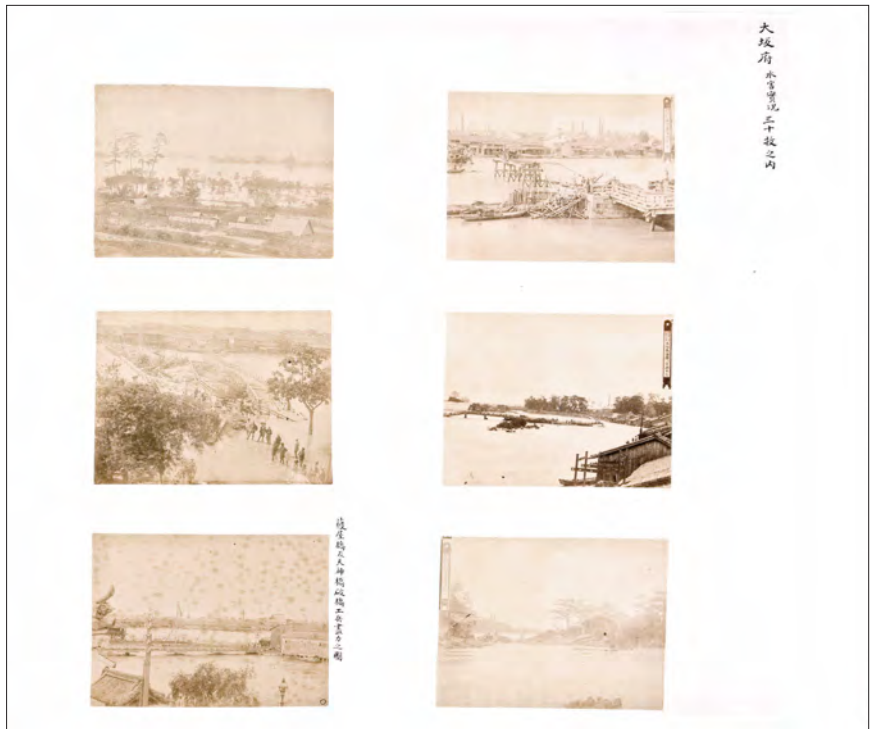
今
上ノ二



大正鐵道
急傾斜







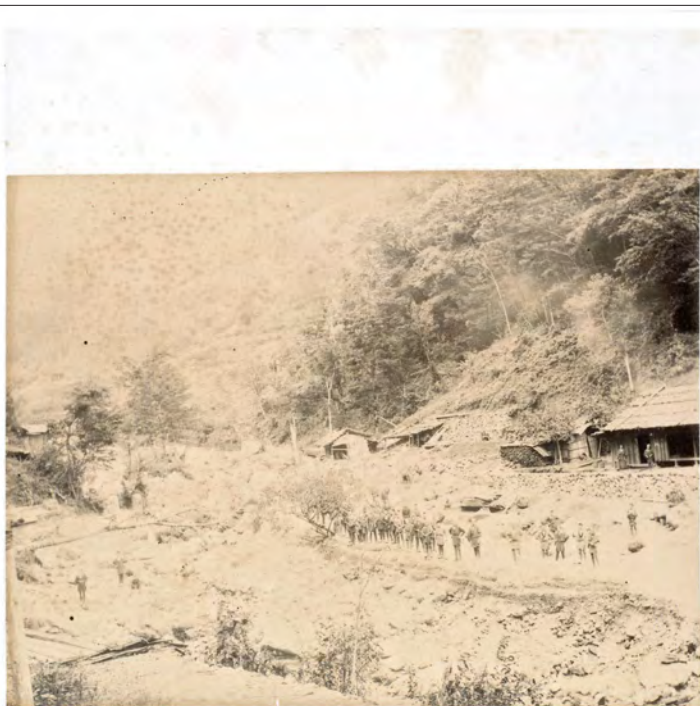




奈良縣吉野郡川上村大字西河字吾無川沿岸 甲乙貳枚之内甲
明治二十九年八月三十日水害現況



奈良縣吉野郡川上村大字西河字清明瀧下
明治二十九年八月三十日洪水沼池土砂堆積現況



奈良縣吉野郡川上村大字下多古字松葉川沿岸
明治二十九年八月三十日耕宅地水害後現況



前同上 甲乙貳枚之内乙

前同上 甲乙畝枚之内乙

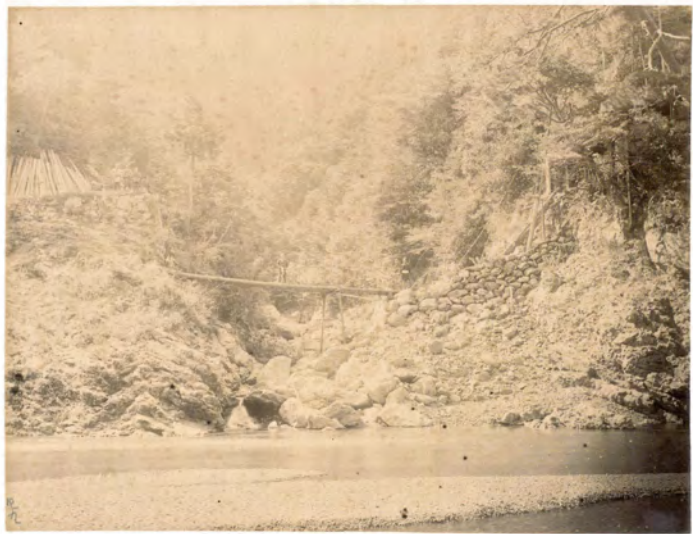


奈良縣吉野郡川上村大字大瀧守大玉 山林所有土倉庄三郎 甲乙畝枚之内甲
 明治二十九年八月三日杉櫓立木現管現況
 但目通四尺三寸ノ杉丈數八迄木負五百本此預管概算
 全參萬圓之積算



奈良縣吉野郡川上村大字下多古字下多古出公橋

明治二十九年八月三日洪水橋梁流失後飯橋之現況



奈良縣吉野郡川上村大字高原字高原川道後橋

明治二十九年八月三日洪水道路橋梁破壞現況





奈良縣吉野郡川上村大字破字榎平
 明治二十九年八月三十日洪水道路橋梁杉檜山林破壞現況



奈良縣吉野郡川上村大字迫字西ノ谷
 明治二十九年八月三十日洪水耕地人家及橋梁流失現況



奈良縣吉野郡川上村大字上多古字上多古川落合橋
 明治二十九年八月三十日洪水橋梁流失後假橋之現況



奈良縣吉野郡川上村大字上多古字橋屋窪 甲七貫敷之内甲
 明治二十九年八月三十日杉檜立木風害現況
 但目通四尺寬尺一尺八寸迫木員概千五萬本

奈良縣吉野郡川上村大字西河字沼池之下

明治廿九年八月三十日杉檜立木風害之現况



奈良縣吉野郡川上村大字下多古字足谷口

明治廿九年八月三十日洪水道路破壞杉檜立木風害現况



奈良縣吉野郡川上村大字破字草木平

明治廿九年八月三十日杉檜山林風水害之現况



奈良縣吉野郡川上村大字西河字音無川沿岸

明治廿九年八月三十日洪水山林破壞之現况





奈良縣吉野郡川上村大字高原宇暗より葦木三主
 明治二十九年八月二十日杉檜立木風害現況
 但撮影場所遠隔之風害村木影針小ノ如ク凡七
 日通四尺寛入リ八尺ノ至九木負概ノ松方木



攝影所吉野郡川上村大字高原宇暗より



攝影所吉野郡川上村大字高原宇暗より



攝影所吉野郡川上村大字高原宇暗より

奈良縣吉野郡川上村大字高原宇暗より



攝影所吉野郡川上村大字高原宇暗より



攝影所吉野郡川上村大字高原宇暗より



攝影所吉野郡川上村大字高原宇暗より



攝影所吉野郡川上村大字高原宇暗より



攝影所吉野郡川上村大字高原宇暗より



攝影所吉野郡川上村大字高原宇暗より



攝影所吉野郡川上村大字高原宇暗より



攝影所吉野郡川上村大字高原宇暗より



攝影所吉野郡川上村大字高原宇暗より

奈良縣守河郡其風浪水害地害現況 二十枚之内



攝影所吉野郡川上村大字高原宇暗より



攝影所吉野郡川上村大字高原宇暗より



攝影所吉野郡川上村大字高原宇暗より



攝影所吉野郡川上村大字高原宇暗より



攝影所吉野郡川上村大字高原宇暗より



攝影所吉野郡川上村大字高原宇暗より



宇太村吉野郡其風浪水害地害現況



宇太村吉野郡其風浪水害地害現況



宇太村吉野郡其風浪水害地害現況



公三 其二



宇太村吉野郡其風浪水害地害現況



宇太村吉野郡其風浪水害地害現況



宇太村吉野郡其風浪水害地害現況



公三 其二



下高井郡千代村三河原



下高井郡千代村三河原



下高井郡千代村三河原



下高井郡千代村三河原



下高井郡千代村三河原



下高井郡千代村三河原



下高井郡千代村三河原



下高井郡千代村三河原



富山縣燒死後之實況 而前町丁左門前望云



小島町丁本町望死後之實況 此所見圖片也



南田町 杉浦通古銀座町望云



共進會場燒死後之實況 師範學校前望云



東四十物町焼失後之實況
富山市 巖倉ノ地



五番町火災後之實況
富山市 巖倉ノ地



中野町 左方倉庫ノ前
火災ノ後







田村郡赤松町赤松神社



田村郡赤松町赤松神社



田村郡赤松町赤松神社



田村郡赤松町赤松神社



田村郡赤松町赤松神社



田村郡赤松町赤松神社



田村郡赤松町赤松神社



田村郡赤松町赤松神社



田村郡赤松町赤松神社



田村郡赤松町赤松神社



田村郡赤松町赤松神社



田村郡赤松町赤松神社



田村郡赤松町赤松神社



田村郡赤松町赤松神社



田村郡赤松町赤松神社



田村郡赤松町赤松神社



田村郡赤松町赤松神社



田村郡赤松町赤松神社



田村郡赤松町赤松神社



田村郡赤松町赤松神社



田村町立第一小学校



田村町立第一小学校



田村町立第一小学校



田村町立第一小学校



田村町立第一小学校



田村町立第一小学校



田村町立第一小学校



田村町立第一小学校



田村町立第一小学校



田村町立第一小学校

岐阜縣 明治二十九年風水害實況 七十三枚



大垣市西區津島町南端より西へ望む。最悪水害全盛時。



大垣市東區津島町南端より北へ望む。最悪水害全盛時。



大垣市西區津島町北へ望む。最悪水害全盛時。



大垣市東區津島町南端より北へ望む。最悪水害全盛時。

大垣市西區津島町南端より東へ望む。最悪水害全盛時。



大垣市西區津島町南端より東へ望む。最悪水害全盛時。



大垣市西區津島町南端より東へ望む。最悪水害全盛時。



大垣市東區津島町南端より西へ望む。最悪水害全盛時。



岐阜縣 明治二十九年風水害實況 七十三枚之内



大垣市西區津島町南端より東へ望む。最悪水害全盛時。



大垣市西區津島町南端より西へ望む。最悪水害全盛時。



大垣市南區津島町南端より東へ望む。最悪水害全盛時。



大垣市南區津島町南端より東へ望む。最悪水害全盛時。

大垣市西區津島町南端より東へ望む。最悪水害全盛時。



安八郡上面村より東へ望む。最悪水害全盛時。



大垣市西區津島町南端より東へ望む。最悪水害全盛時。



安八郡上面村より南へ望む。最悪水害全盛時。



青柳破潰所看龍淵村大字青柳・望一（龍淵村大字）



龍淵村多龍淵村字合徳河破潰所・望一（龍淵村大字）



安八郡御田村・多龍淵村字白根河破潰所・望一

（龍淵村大字）



不破郡龍淵村龍淵村字合徳河破潰所・望一（龍淵村大字）



水谷郡内門原河破潰所・望一（水谷郡内門原）



龍淵村河破潰所・望一（龍淵村大字）



極曾河破潰所・望一（龍淵村大字）



安八郡津島村・津島河破潰所・望一（津島村大字）



岐阜縣

明治29年風水害實況

七十三枚之内

安八郡水谷河破潰所・望一（水谷郡水谷）



安八郡横濱村・横濱河破潰所・望一（横濱村大字）



龍淵村進南龍淵村合青柳河破潰所・望一（龍淵村大字）



龍淵村進南龍淵村合青柳河破潰所・望一（龍淵村大字）



岐阜縣

明治29年風水害實況

七十三枚之内

不破郡津島村・津島河破潰所・望一（津島村大字）



安八郡津島村・津島河破潰所・望一（津島村大字）

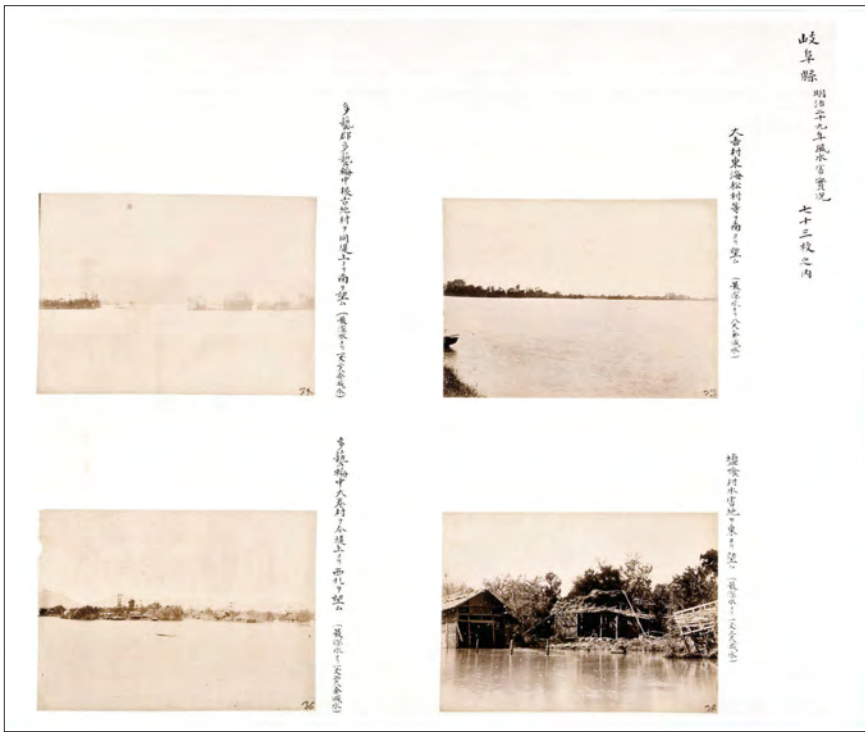


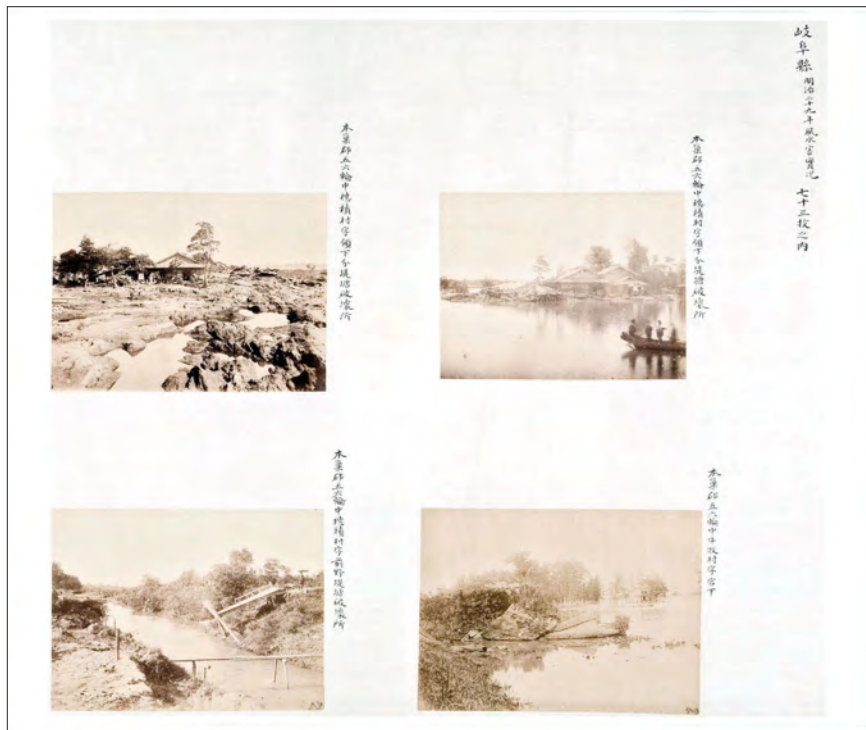
安八郡津島村・津島河破潰所・望一（津島村大字）



安八郡津島村・津島河破潰所・望一（津島村大字）







本吉郡荒砥嶺北休津着之實況



本吉郡清水村被害之實況



本吉郡柳井子同村被災現場 震災今も亦亦有之實況



本吉郡清水村被害之實況



宮城縣 明治二十九年東部海濱被災實況 五十二枚

本吉郡津川町被災之實況



本吉郡津川町被災之實況



本吉郡津川町被災之實況



本吉郡津川町被災之實況



本吉郡小浜村後向院之實況



本吉郡大谷村後向院之外景



本吉郡大谷村後向院之實況



本吉郡大谷村後向院之實況



宮城縣 明治二十九年東部海濱被災實況 五十三枚之内

本吉郡大谷村被災之實況



本吉郡大谷村被災之實況

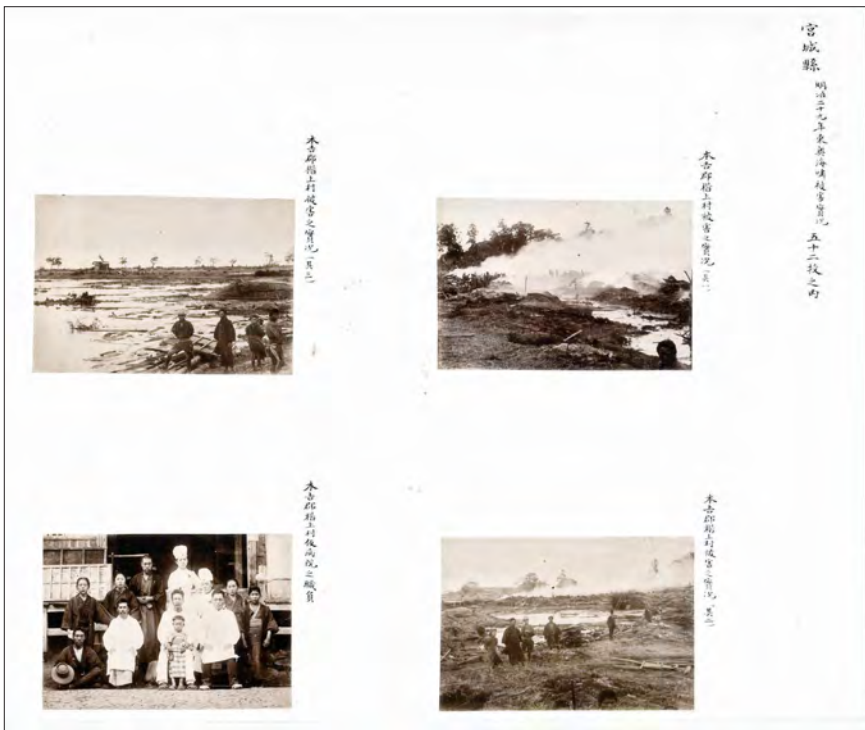


本吉郡大谷村被災之實況

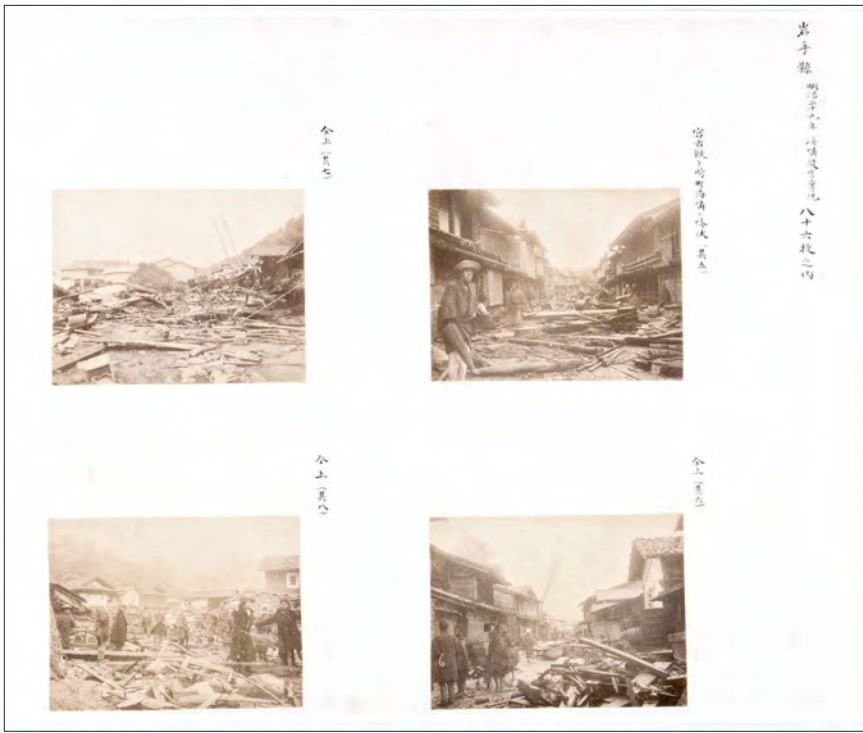


本吉郡大谷村被災之實況









岩手縣田代村大津波被災後、瓦礫の山に、被災者少
 大津波の凶悪は、瓦礫の山に、被災者少
 一、被災者少、瓦礫の山に、被災者少
 二、被災者少、瓦礫の山に、被災者少
 三、被災者少、瓦礫の山に、被災者少



岩手縣田代村大津波被災後、瓦礫の山に、被災者少
 大津波の凶悪は、瓦礫の山に、被災者少
 一、被災者少、瓦礫の山に、被災者少
 二、被災者少、瓦礫の山に、被災者少
 三、被災者少、瓦礫の山に、被災者少



岩手縣田代村大津波被災後、瓦礫の山に、被災者少



岩手縣 明治三十九年海嘯被災實況 八十六枚之内

宮古銀嶺崎の津波被災實況



同上 頁十五



同上 頁十五



同上 頁十五



岩手縣大船渡村之内



岩手縣大船渡村之内



岩手縣大船渡村之内



岩手縣大船渡村之内



岩手縣 明治三十九年海嘯被災實況 八十六枚之内

岩手縣大船渡村大津波被災後、瓦礫の山に、被災者少



岩手縣大船渡村大津波被災後、瓦礫の山に、被災者少

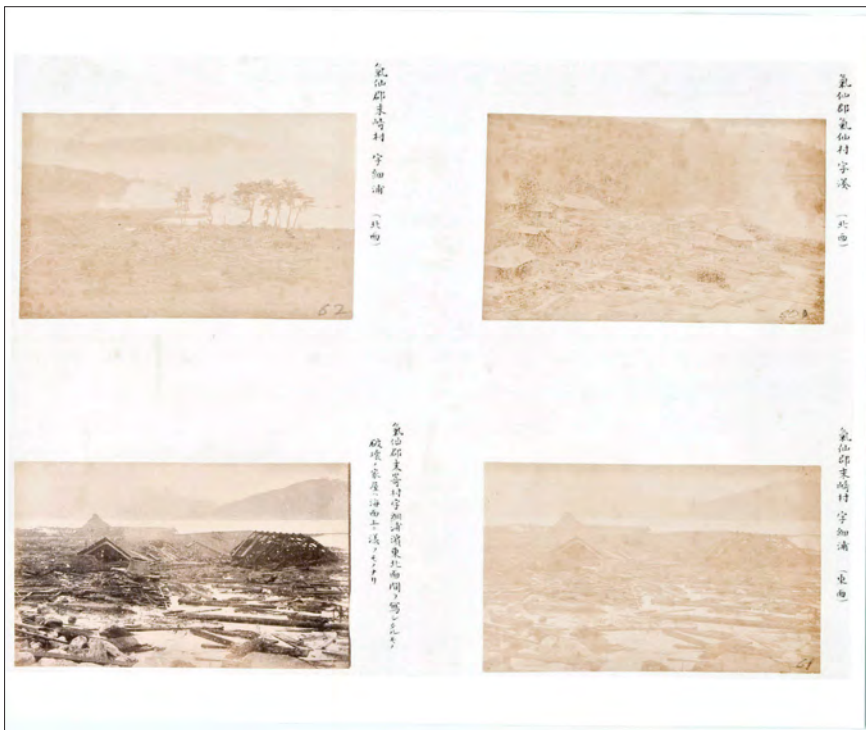


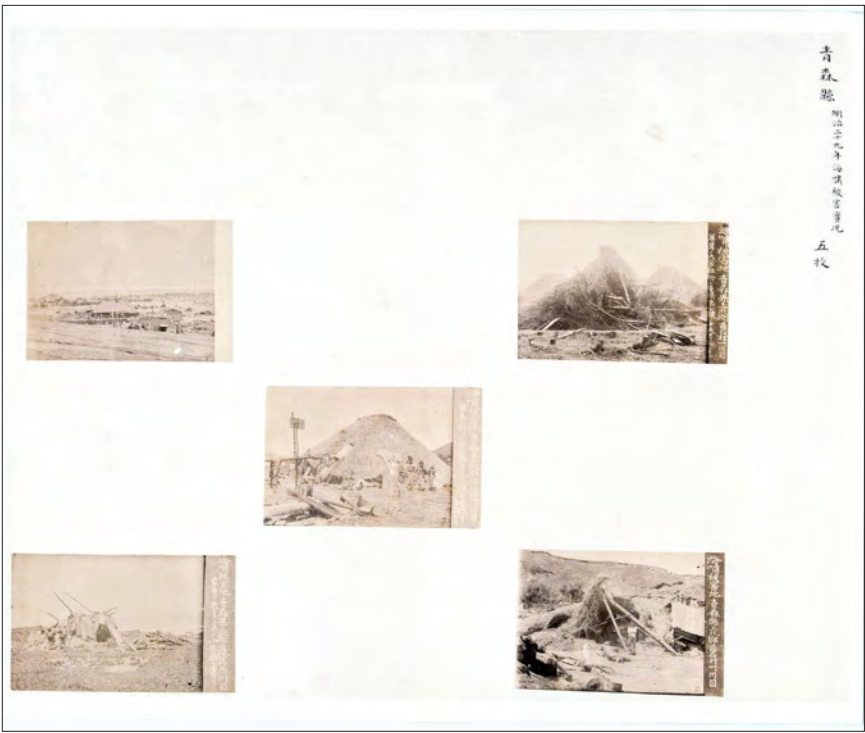
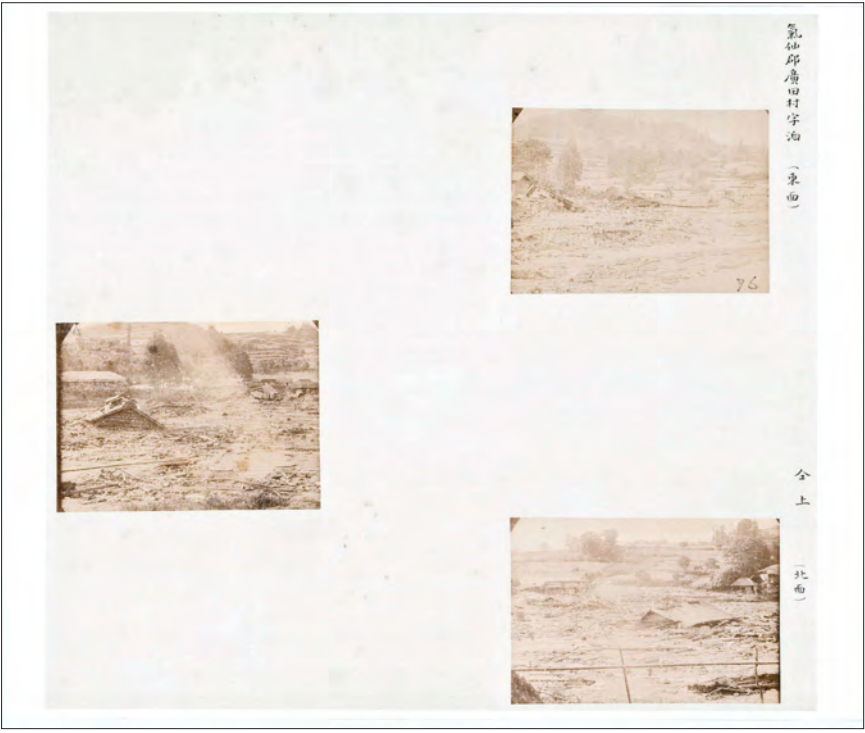
岩手縣大船渡村大津波被災後、瓦礫の山に、被災者少



岩手縣大船渡村大津波被災後、瓦礫の山に、被災者少









明治二十八年七月
福井縣敦賀郡東浦村杉津人家被害状況



明治二十八年七月
福井縣敦賀郡東浦村杉津人家被害状況



大坂府 大坂市
五條町 杉津人家
被害状況 第二

同上 第三

同上 第四

明治二十八年七月
福井縣山手ヨリ菅浦ヲ馬ス



明治二十八年七月
福井縣敦賀郡東浦村阿曾山崩壞被害狀況



明治二十八年七月
福井縣敦賀郡東浦村阿曾鐵道工事場被害狀況



明治二十八年七月
福井縣敦賀郡東浦村杉津人家被害狀況



明治二十八年七月
福井縣敦賀郡東浦村阿曾鐵道工事場被害狀況





明治二十八年七月
福井縣敦賀郡壹登村麻吉被灾状况



明治二十八年七月
福井縣山手ヨリ常宮社ヲ寫ス



明治二十八年七月
福井縣敦賀郡東浦村杉津人家被灾状况



敦賀郡東浦村東浦川沿河被灾状况



常宮浦常宮境内石井向

福井縣
明治二十八年七月
常宮浦 八枚



敦賀郡東浦村東浦川沿河被灾状况



敦賀郡東浦村東浦川沿河被灾状况

B9-33

前同上 其二



B9-33

敦賀郡東蒲村河曾之合庭堂被災



敦賀郡東蒲村河曾之合庭堂被災



敦賀郡東蒲村河曾之合庭堂被災



敦賀郡東蒲村河曾之合庭堂被災





岐阜縣日原壙割全部
西より
東より望



岐阜縣安八郡中須川東面
北より
南東より望



岐阜縣日原壙割
安八郡大藪間大橋川切面
南より
北より望



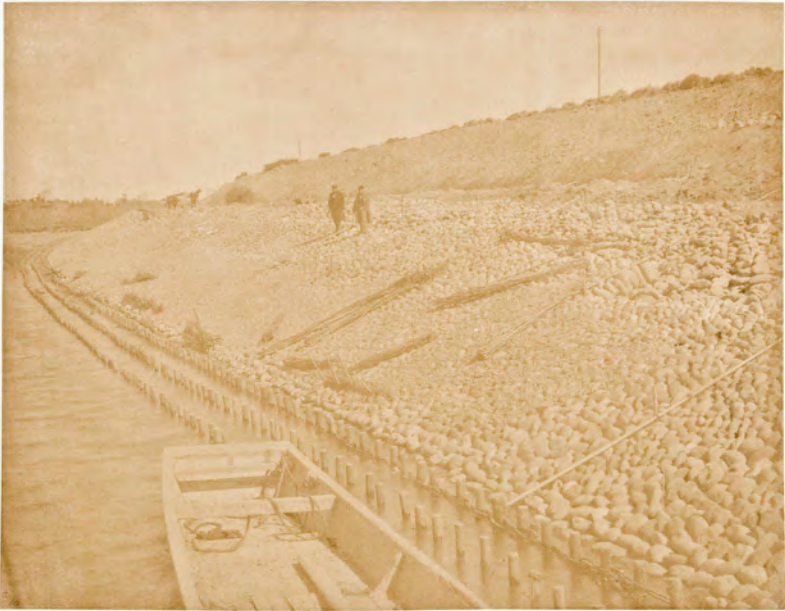
岐阜縣安八郡領家錦切面
南より
北より望



岐阜縣津市郡木曾町
大樽川旧堤(北西) 南東を望む



岐阜縣安八郡領家郷東面(南東) 北西を望む
中川村



岐阜縣成美郡長良川下堤(南西) 北東を望む
津市郡



岐阜縣成美郡全郡(東) 西を望む
津市郡



岐阜縣成戸木曾川之部
南西より
北東へ望



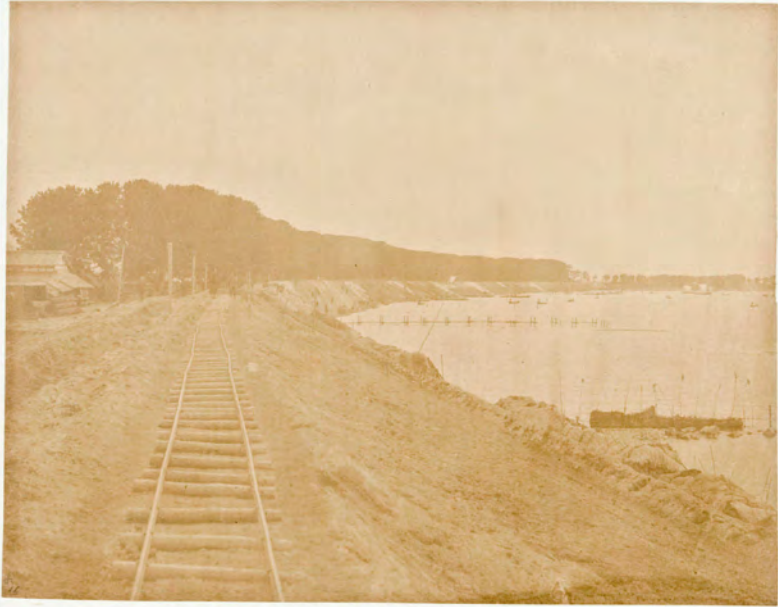
岐阜縣海津郡大橋川筋切之部
南西より
北東へ望



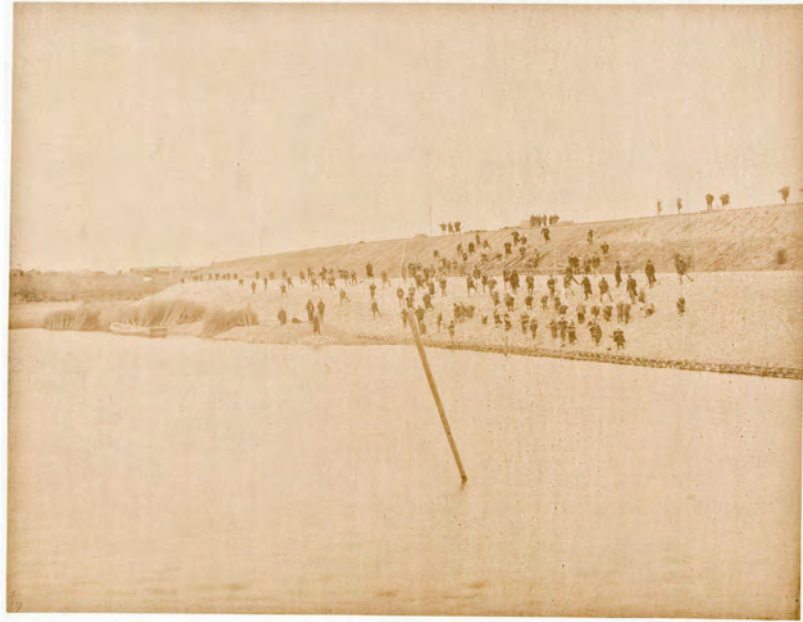
岐阜縣海津郡
萬千本松裏西面
北西より
南東へ望



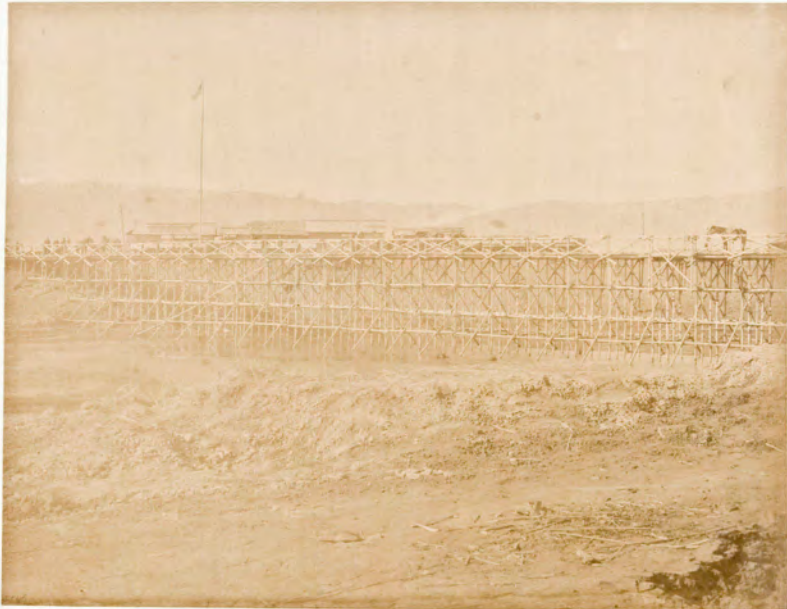
岐阜縣海津郡中村川筋切之部
北西より
南東へ望



岐阜縣油津
島本松表北面
南より
北の望



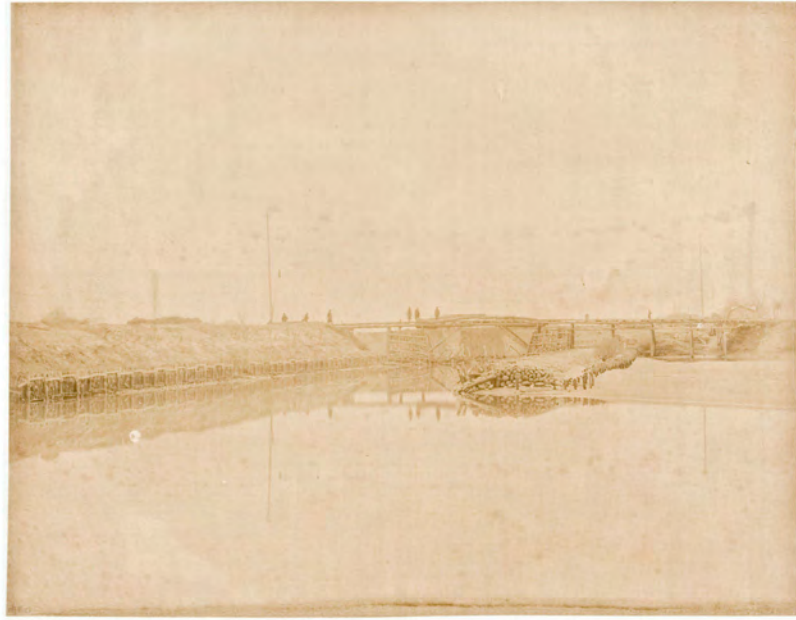
岐阜縣
油津島
長良川上堤
南より
北の望



岐阜縣
油津島
掘削機橋
南より
北の望



岐阜縣
油津島
掘削機橋
南より
北の望



岐阜縣安八郡中村河切ノ壱
南望



岐阜縣安八郡中村河切ノ壱
南望



岐阜縣安八郡中村河切ノ壱
南望



岐阜縣安八郡中村河切ノ壱
南望



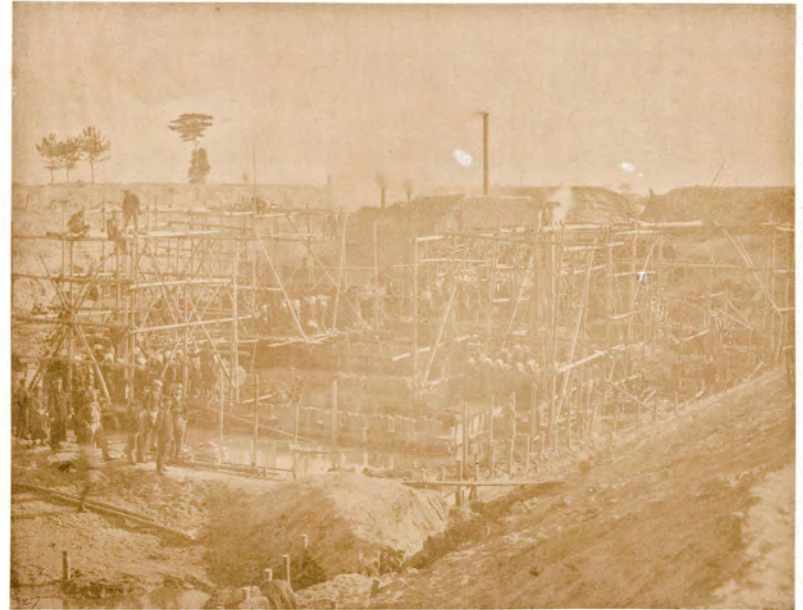
岐阜縣 日原堀割 南より
海軍印 北ノ望



愛知縣 丁野村西面 南より
北ノ望



愛知縣 日野切東面 北より
海軍印 南ノ望



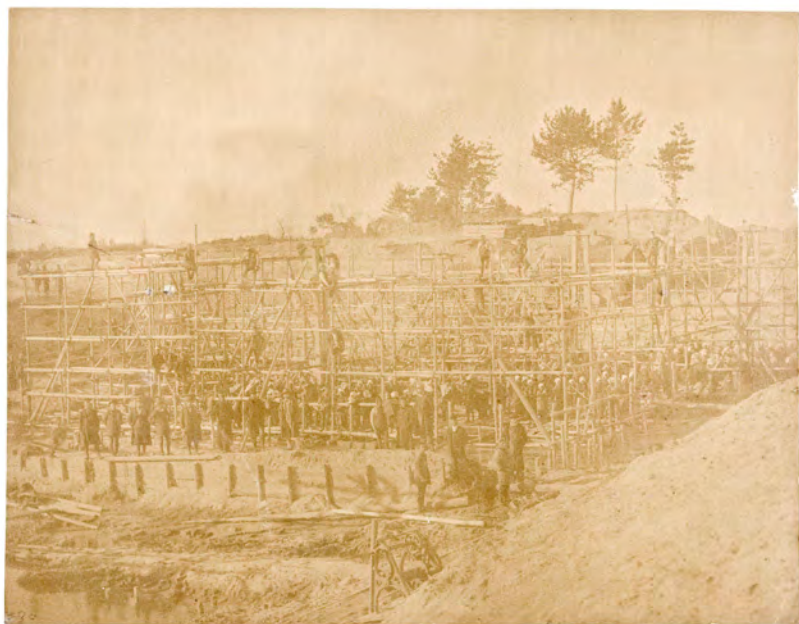
愛知縣 船頭平開闢表 東より
海軍印 南西ノ望



愛知縣 拾丁野村東面
中島所
南より
北西を望



愛知縣 田部切西面
海東郡
北より
南西を望



愛知縣 船頭平間東
海東郡
西より
北東を望



