

新刊案内

2018年6月20日刊行

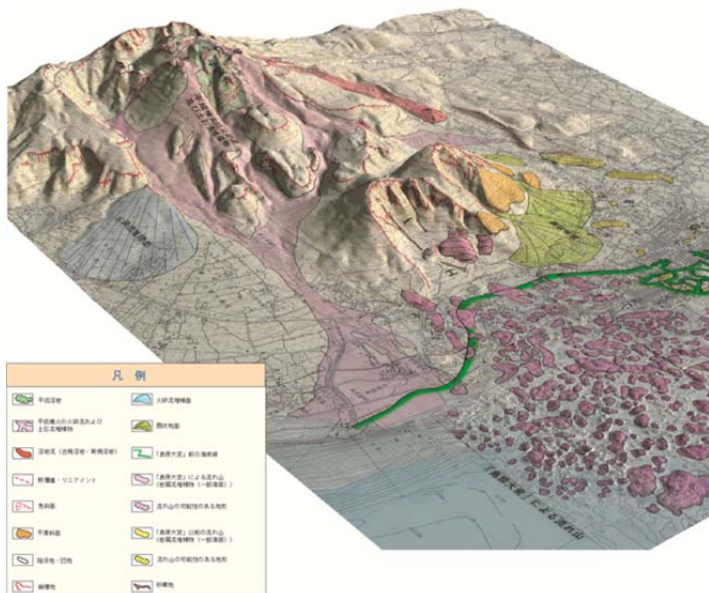
歴史的な大規模土砂災害地点を歩く

井上 公夫著

(一般財団法人砂防フロンティア整備推進機構 技師長)

B5判, 並製, 264p. オールカラー

ISBN978-4-9904459-5-9



雲仙普賢岳は、1990～95年の噴火前には、1791～92年に寛政噴火を起こした(コラム7)。噴火最末期の1792年5月21日夜の四月朔地震によって、眉山が大規模な山体崩壊を起こした。崩壊土砂は流れ山を形成して、島原城下町南部と付近の農村を埋め尽くしただけでなく、有明海に流入して大津波を発生させた。このため、多くの住民が生き埋めとなり、島原半島の沿岸や有明海対岸では、死者・行方不明者1万5000人にもなった。このため、この土砂災害は「島原大変肥後迷惑」と呼ばれている。

表紙の図は沿岸海域地形図(1998)の上に1998年撮影の写真を判読した結果を立体表現した鳥瞰図で、寛政四年の噴火と眉山の山体崩壊、平成噴火の状況が表現されている。災害前の海岸線(緑色線)と比べて、現在の海岸線は眉山の山体崩壊の流れ山(ピンク色で表示)の流出によって、1kmも前に出ている。北部には古い流れ山があり、島原城はその上に築城された。

本書では、筆者の今までの調査・研究結果から、日本各地で起こった歴史的な大規模土砂災害の事例を紹介し、地域住民が激甚な被災に対応し、どのように復興に努力してきたかを説明する。

砂防関係者、市町村の防災関係者におすすめします

発行所：丸源書店
 東京都清瀬市中里6丁目95-4-504 (〒204-0003)
 電話・FAX：042-493-1653 E-mail：takao-nakajin@tbe.t-com.ne.jp

ご注文は(株)JRCへ 電話 03-5283-2230 FAX:03-3294-2177

.....切り取り線.....

注文カード	JRC	貴店名	丸源書店	丸源書店 電話・ファックス 042-493-1653
			丸源書店 (株) JRC 人文・社会系図書流通センター TEL 03-5283-2230 FAX 03-3294-2177 歴史的大規模 土砂災害地点を歩く 定価 6000円 本体価格 6000円+税	
			ISBN978-4-9904459-5-9 C3044 ¥6000E 9784990445959	

目次

推薦の辞 水山高久	iii
はじめに	v
I部 日本の歴史的大規模土砂災害	1
II部 歴史的な大規模土砂災害地点を歩く	5
コラム1 寺田寅彦『天災は忘れられたる頃来る』	6
コラム2 河道閉塞による湛水(天然ダム)の表現の変遷	8
コラム3 八ヶ岳大月川岩屑なだれによる天然ダムの形成(887)と303日後決壊	12
コラム4 寛文二年(1662)の近江・若狭地震と町居崩れ	18
コラム5 イタリア・バイオントダム(1963)の被災地を訪ねて	24
コラム6 1707年富士山宝永噴火～長期間に及ぶ土砂災害～	30
コラム7 1792年の島原大変肥後迷惑	38
コラム8 高田地震(1751)による日本海側の無数の大規模土砂災害	44
コラム9 高田地震(1751)による名立崩れと追立山の巨大地すべり	52
コラム10 日光・大谷川流域の地形特性と土砂移動特性	58
コラム11 寛文二年(1662)の日光大災害	66
コラム12 1707年の宝永地震による仁淀川中流・舞ヶ鼻の天然ダム	75
コラム13 1707年の宝永地震と半年後の豪雨による高知県東洋町名留川の大規模崩壊	82
コラム14 1707年の宝永地震と富士川・下部湯之奥の天然ダム	93
コラム15 1502年の姫川流域・真那板山の大崩壊と天然ダム	99
コラム16 1714年の信州小谷地震による姫川・岩戸山の天然ダム	105
コラム17 豪雨(1757)による梓川上流・トバタ崩れと天然ダム	112
コラム18 天明三年(1783)の浅間山天明噴火と鎌原土石なだれ	118
コラム19 天明三年(1783)の浅間山天明噴火と天明泥流	132
コラム20 善光寺地震(1847)による土砂災害	146
コラム21 善光寺地震(1847)による犀川の岩倉山天然ダム	154
コラム22 飛越地震(1858)による土砂災害	162
コラム23 飛越地震時の鳶崩れと天然ダム決壊洪水	173
コラム24 天保五年(1834)の富士山の大規模雪代災害	186
コラム25 石打の大規模地すべり(1176)と松之山町湯本地すべり	194
コラム26 安政東海・南海地震(1854)による土砂災害	200
コラム27 周防大島で発生した1886年の激甚な土砂災害	208
コラム28 明治22年(1889)紀伊半島豪雨による土砂災害	215
コラム29 明治25年(1892)に四国東部で発生した高磯山と保勢の天然ダム	224
コラム30 寛政西津軽地震(1793)による追良瀬川上流の天然ダム	237
付録1. 「いさぼうネット」のコラムの作成とアクセス状況	244
付録2. 私が案内した現地見学会	248
付録3. 自然災害などを題材とした小説の一覧表	249
引用・参考文献	252
あとがきにかえて	254
索引	258